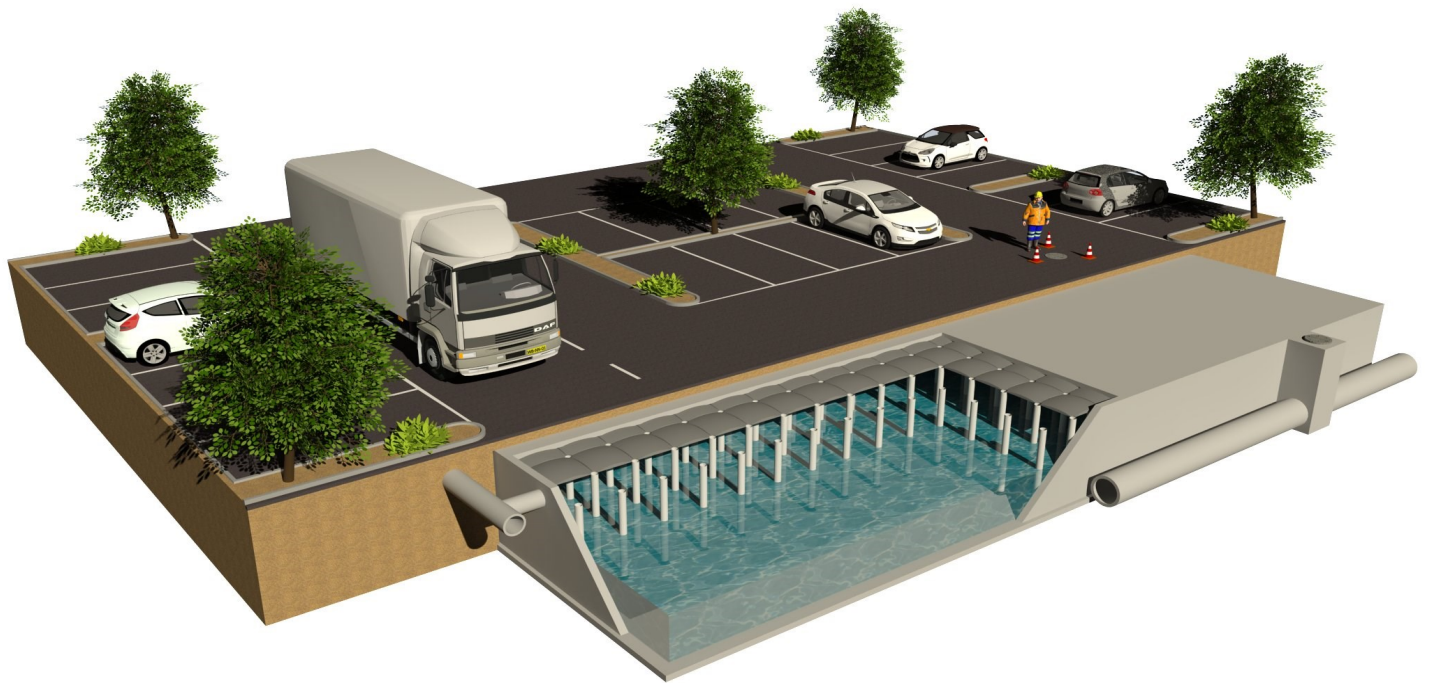


Waterbergingskelders



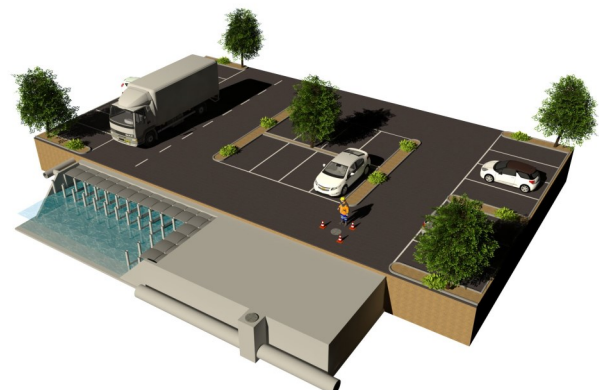
Toepassing waterbergingskelder

Met het Watershell systeem worden ondergrondse waterbergingskelders aangelegd tegen lage bouwkosten. Door de slimme bouwmethode wordt minder beton en wapening gebruikt. De lengte, breedte en hoogte is variabel en eenvoudig aan elke situatie aan te passen. De kelder kan ook als bergbezinkbassin worden toegepast. De Watershell bergingskelders hebben diverse toepassingen waaronder:

- ◆ Bufferkelder voor regenwater
- ◆ Bufferkelder voor water hergebruik
- ◆ Bufferkelder voor oppervlaktewater
- ◆ Bufferkelder voor rioolwater
- ◆ Sprinklerkelder
- ◆ Bluswatervoorziening

Waarom kiezen voor een waterbergingskelder?

- ◆ Mantogankelijk voor inspectie en reiniging.
- ◆ Zwaarste verkeersklasse zonder gronddekking.
- ◆ Groot bergend vermogen tot 2.500 liter/m².
- ◆ Geschikt voor regenwater én afvalwater.
- ◆ Uit te voeren als zelfreinigende voorziening.
- ◆ Variabele omvang in lengte/breedte en hoogte.
- ◆ Toepasbaar bij hoge grondwaterstanden.
- ◆ Lage bouwkosten.



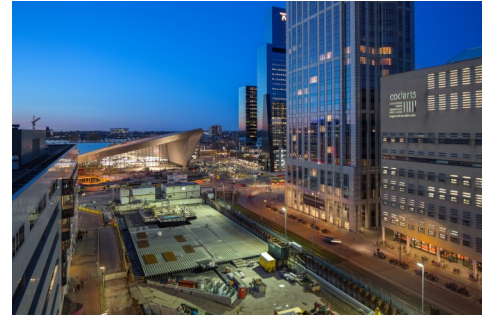
Waterbergingskelders



Plaatsing van het Watershell systeem ten behoeve van waterberging.



Watershell gereed voor het plaatsen van de wapening.



Overzichtsfoto Rotterdam Kruisplein waterbergingskelder.

Watershell Atlantis



hoogte*	mm	750	1000	1250	1500	1750	2000
breedte	mm	500x500	500x500	500 x 500	500 x 500	500 x 500	500 x 500
kolomhoogte	mm	590	840	1090	1340	1590	1840
kolom diameter	mm	110	110	110	110	110	110
inhoud	liter/m ²	624	970	1211	1452	1693	1934
betonvulling**	liter/m ²	55	64	73	82	91	100

Watershell Neptunus



hoogte*	mm	750	1000	1500	2000	2500	3000
breedte	mm	1000 x 1000	1000 x 1000	1000 x 1000	1000 x 1000	1000 x 1000	1000 x 1000
kolomhoogte	mm	630	880	1380	1880	2380	2880
kolom diameter	mm	110 / 160	110 / 160	110 / 160	110 / 160	110 / 160	110 / 160
inhoud	liter/m ²	635	880	1370	1860	2350	2840
betonvulling**	liter/m ²	43	50	60	70	80	90

* de kolommen zijn in variabele hoogtes leverbaar daardoor is elke hoogte te realiseren.

** de betonvulling is de hoeveelheid beton die nodig is om de kolommen en de cassettes tot aan de bovenzijde te vullen. Deze hoeveelheid is exclusief de betonnen druklaag die boven de cassettes wordt aangebracht.