

TAS - trottoir afkoppelsteen



Toepassing trottoir afkoppelsteen

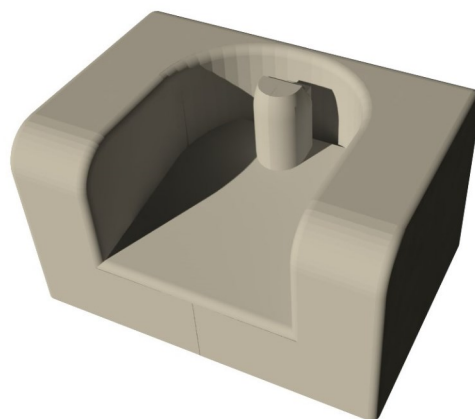
De Waterblock® TAS - trottoir afkoppelsteen - is de oplossing om van huizen regenwater af te koppelen en af te laten vloeien over het trottoir of verharding. Het regenwater wordt via het trottoir of verharding geleid om vervolgens via een leidingstelsel afgevoerd te worden naar oppervlaktewater, infiltratiesysteem, hemelwaterafvoer of riool.

Een uitsparing in de Waterblock® TAS zorgt ervoor dat het onderinde van de regenpijp stevig wordt verankerd. Extra bevestigingsmateriaal is niet nodig. De TAS is daarmee aanzienlijk goedkoper dan bijvoorbeeld een verzinkt T-stuk en bovendien vandalismebestendig.

De Waterblock® TAS is inmiddels toegepast in Den Bosch, Bergen op Zoom, Arnhem, Oss, Vlagtwedde en Heerlen en functioneert daar naar volle tevredenheid van de bewoners en gemeenten.

Waarom kiezen voor een trottoir afkoppelsteen?

- ◆ Vandalisme bestendig.
- ◆ Kostenbesparend.
- ◆ Geen vochtplekken gevel.
- ◆ Geen onderhoud.
- ◆ Geen verstoppingen.
- ◆ Past in het straatwerk.
- ◆ In diverse kleuren leverbaar.



TAS - trottoir afkoppelsteen



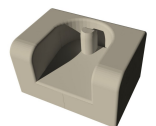
TAS biedt de mogelijkheid om af te koppelen daar waar directe infiltratie in de bodem niet mogelijk is. TAS de methode om regenwater af te koppelen via het trottoir.

Afkoppelen van regenwater

Meer en meer gemeentes in Nederland gaan ertoe over om regenwater af te koppelen van het riool. Door de regenpijpen door te zagen, worden ook de dakvlakken afgekoppeld. Daar waar sprake is van tuinen, wordt het regenwater in de bodem geïnfiltreerd.

Aan de voorzijde van huizen is het minder eenvoudig. Het komt vaak voor dat woningen direct aan het trottoir grenzen. Ruimte om het overtollige regenwater te infiltreren ontbreekt. De huidige wijze waarop de regenpijp aansluit op het trottoir laat echter het nodige te wensen over. Gebruikte T-stukken of -bochten zijn gemakkelijk te verdraaien en raken snel verstopt.

TAS - trottoir afkoppelsteen



type	type	Waterblock® TAS
lengte	mm	210
breedte	mm	150
hoogte	mm	122
gewicht	kg	6,58
beton	type beton	zelfverdichtende beton B55
vereiste ondergrond	type ondergrond	gestabiliseerd zand