

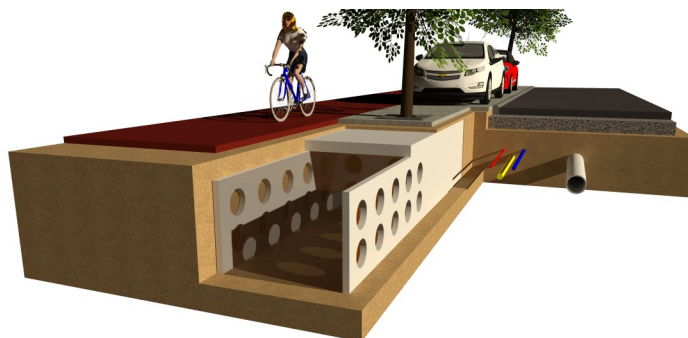


Toepassing Treeblock

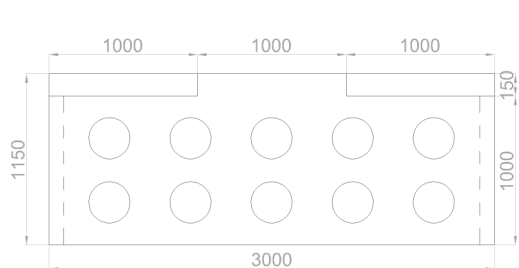
De Treeblock is een eenvoudig te installeren prefab betonnen boomgroeiplaats met een inhoud van ca. 4 m³. De aangebracht teelaarde of bomengrond in de constructie verdicht niet. Belastingen als gevolg van verkeer worden opgenomen door de constructie, hierdoor ontstaan optimale ondergrondse condities. De Treeblock is standaard geschikt voor verkeersklasse 45 (volgens NEN 6723). In de constructie is een tweede maaiveld aanwezig zodat er een goede beluchting ontstaat en nadelige gevolgen van wortelopdruk worden voorkomen. De Treeblock kan in combinatie met bomenzand of bomengranulaat toegepast worden zodat er een combinatie van teelaarde en bomenzand ontstaat. Het systeem kan geassembleerd aangeleverd worden zodat de constructie direct vanaf een vrachtwagen in het werk kan worden geplaatst. De Treeblock wordt toegepast op pleinen, parkeerplaatsen, langs wegen ter plaatse van fietspaden en trottoirs. In feite overal waar groen in de stad gewenst is. De Treeblock is geschikt voor boomroosters en de dekplaten zijn uitneembaar. Aan de betonnen elementen kan eenvoudig een kluitverankering aangebracht worden om te zorgen voor voldoende stabiliteit na plaatsing van de bomen.

Waarom kiezen voor een Treeblock?

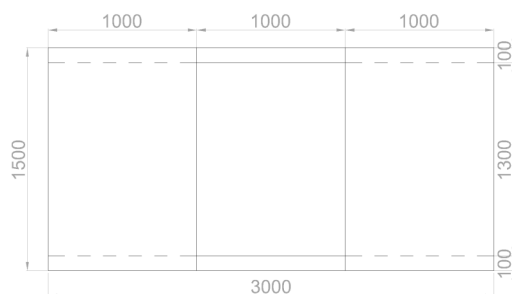
- ◆ Geen verdichting teelaarde/bomengrond.
- ◆ Geen verzakking van bestrating.
- ◆ Geen wortelopdruk.
- ◆ Goede beluchting.
- ◆ Lage investering.
- ◆ Eenvoudige installatie.
- ◆ Geschikt voor verkeersklasse 45.
- ◆ Combinatie met bomenzand/boomgranulaat.
- ◆ Circa 4 m³ teelaarde/bomengrond.
- ◆ Geschikt voor boomroosters.
- ◆ Toepassing van kluitverankering.



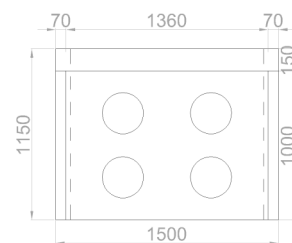
Treeblock



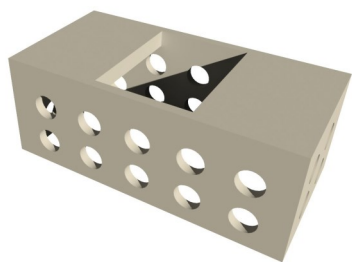
Treeblock - vooraanzicht



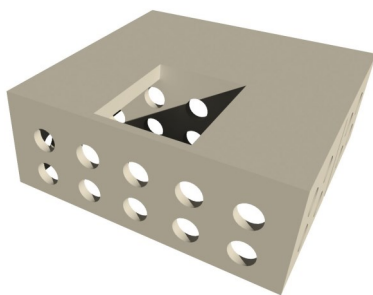
Treeblock - bovenaanzicht



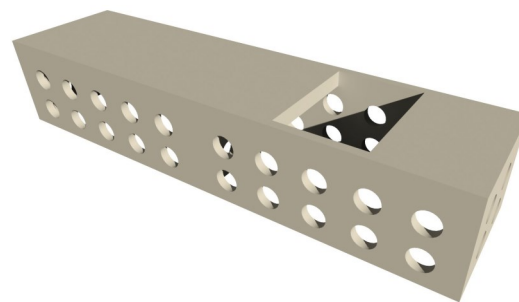
Treeblock - zijaanzicht



Treeblock in enkele uitvoering.



Uitbreiding Treeblock in breedterichting.



Uitbreiding Treeblock in lengterichting.

Treeblock

type	Treeblock
lengte	3000
breedte	1500
hoogte	1150
inhoud*	ca. 4
gewicht	2,9
verkeersklasse	45

* Treeblock biedt de mogelijkheid om meerdere elementen aan elkaar te koppelen, hierdoor ontstaat een grotere inhoud ten behoeve van teelaarde/ bomengrond voor de boom. De Treeblock kan zowel in de lengte als in de breedte gekoppeld worden zoals boven aangegeven.